



TESTOVÁNÍ
SKUPIN



FIRMY



HOTELY



NEMOCNICE



LETIŠTĚ



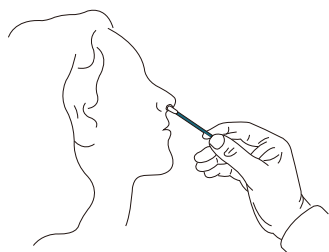
NÁDRAŽÍ



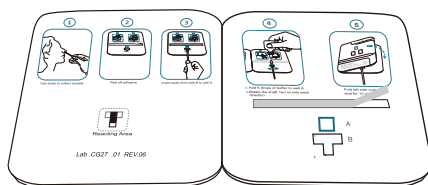
HROMADNÉ
TESTOVÁNÍ

NÁVOD K POUŽITÍ

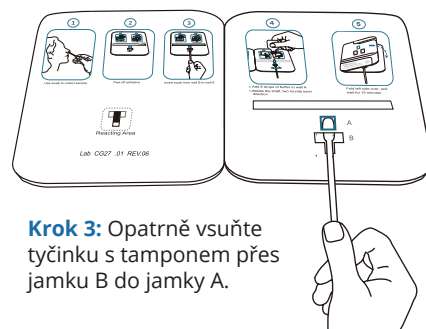
Po vyndání testu z obalu použijte test během max. 1 hodiny. S testem manipulujte v čistém prostředí.



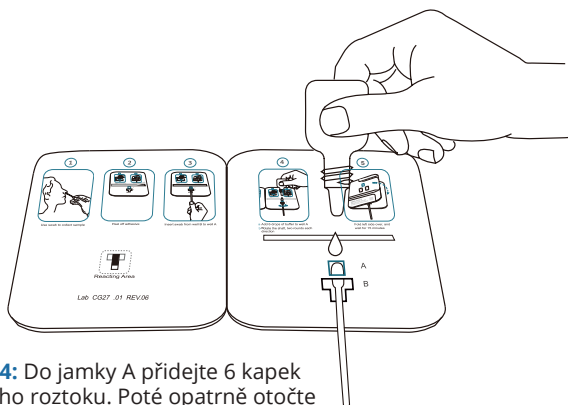
Krok 1: Použijte tyčinku s tamponem k odebrání vzorku z nosní dutiny. Po vsunutí tyčinky s tamponem do nosní dutiny opatrně 5x otočte tyčinkou. Vzorek odeberte z obou nosních dírek.



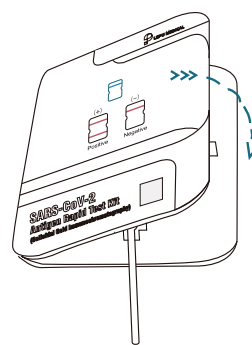
Krok 2: Odlepte krycí fólii z oboustranné samolepící pásky.



Krok 3: Opatrně vsuňte tyčinku s tamponem přes jamku B do jamky A.



Krok 4: Do jamky A přidejte 6 kapek ředícího roztoku. Poté opatrně otočte tyčinkou 2x v každém směru.



Krok 5: Přeložte levou stranu přes pravou, lehce přitlačte na pozici umístění lepidla a počkejte 15 min. na zobrazení výsledku. Během této doby s testem nemanipulujte a nechte ho v horizontální poloze na čistém stole.

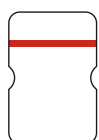
VYHODNOCENÍ VÝSLEDKU

(+)

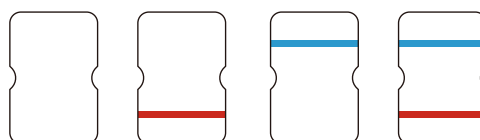


POZITIVNÍ

(-)



NEGATIVNÍ



NEPLATNÝ

Nesprávný výsledek indikuje špatně provedenou proceduru testu. V tomto případě je nutné použít nový test a provést testování znovu.

Krok 6: Použitý test zlikvidujte jako lékařský odpad.