



UŽIVATELSKÝ MANUÁL

Elektrický balanční skútr BGN3

- Děkujeme Vám, že jste si vybrali a zakoupili náš balanční skútr.
- Jedná se o vysoce moderní, lehké a elektrické pojízdné vozítko, které se při náklonu samo vyvažuje.
- Před použitím výrobku si pečlivě přečtěte tento návod a veškeré bezpečnostní a provozní instrukce. Předejdete tak případnému poškození výrobku nebo újmě na zdraví.

DŮLEŽITÁ UPOZORNĚNÍ:

- Než uvedete skútr poprvé do provozu, seznámte se pečlivě s provozními pokyny. Při jejich dodržení zůstane výrobek v dobrém stavu a nebude ohrožovat vaše zdraví.
- Uživatelský manuál Vás seznámí s funkcemi a zásadami užívání především ve vztahu k Vaší bezpečnosti. Naše společnost není zodpovědná za jakékoliv následky, způsobené vlivem nesprávného zacházení nebo nedodržení instrukcí. Každý uživatel je povinen si je důkladně přečíst a řídit se jimi.
- Pro doplňující informace a technickou podporu prosím kontaktujte prodejce nebo distributora.

Kapitola I. - Základní informace	3
1.1 O manuálu	3
1.2 Rizika řízení	3
1.3 Provozní příprava	3
1.4 Vysvětlivky	3
Kapitola II. - Informace o produktu	4
2.1 Popis balančního skútru	4
2.2 Popis částí produktu	5
2.3 Princip fungování	6
Kapitola III. - Senzory a indikace	7
3.1 Pedálové senzory	7
3.2 LED indikace	7
Kapitola IV. - Bezpečnost užívání	8
4.1 Hmotnostní limit	8
4.2 Dojezdová vzdálenost	9
4.3 Maximální rychlost	9
Kapitola V. - Jak řídit skútr	10
5.1 Základní kroky a ovládání	10
5.2 Bezpečnostní funkce výrobku	13
5.3 Procvičování jízdy	14

Kapitola VI. - Pravidla bezpečného provozu a legislativa	15
Kapitola VII. - Baterie	17
7.1 Bezpečnostní pokyny k používání baterie	17
7.2 Nabíjení	18
7.3 Vysoká nebo nízká teplota baterie	19
7.4 Technická specifikace baterie	19
Kapitola VIII. - Údržba skútru	20
8.1 Čištění	20
8.2 Skladování	20
Kapitola IX. - Specifikace balančního skútru	21
Kapitola X. - Obsah balení	22

1.1 O manuálu

Před použitím výrobku si pečlivě přečtete veškeré informace ohledně bezpečného užívání. Uživatelský manuál Vás provede veškerými funkcemi a používáním balančního skútru. Tento manuál není univerzální a nelze jej použít na všechny balanční skútry na trhu. V případě dotazů nebo doplňujících informací prosím kontaktujte prodejce či distributora.

1.2 Rizika řízení

Elektrický balanční skútr je inovativní a chytrý způsob rekreační dopravy. Všechny výrobní procesy a technologie jsou řádně testovány. V případě nedodržení pokynů v tomto manuálu však může dojít ke zranění. Pokud máte potíže s rovnováhou, užívání skútru nedoporučujeme.

VAROVÁNÍ!

Bez ohledu na to, kdy a kde výrobek používáte, může při nedodržení pokynů v manuálu dojít k těžkému zranění nebo dokonce smrti v důsledku náhlého pádu, nárazu nebo ztráty kontroly.

1.3 Provozní příprava

Před použitím výrobku se prosím ujistěte, že je baterie plně nabitá. Další informace k dobíjení najdete v kapitole VII.

1.4 Vysvětlivky

Věnujte prosím maximální pozornost sekcím „VAROVÁNÍ“ a „POZNÁMKA“, které jsou vždy vyobrazeny velkým písmem.

VAROVÁNÍ! Nevhodná manipulace s výrobkem Vás může dostat do nebezpečné situace.

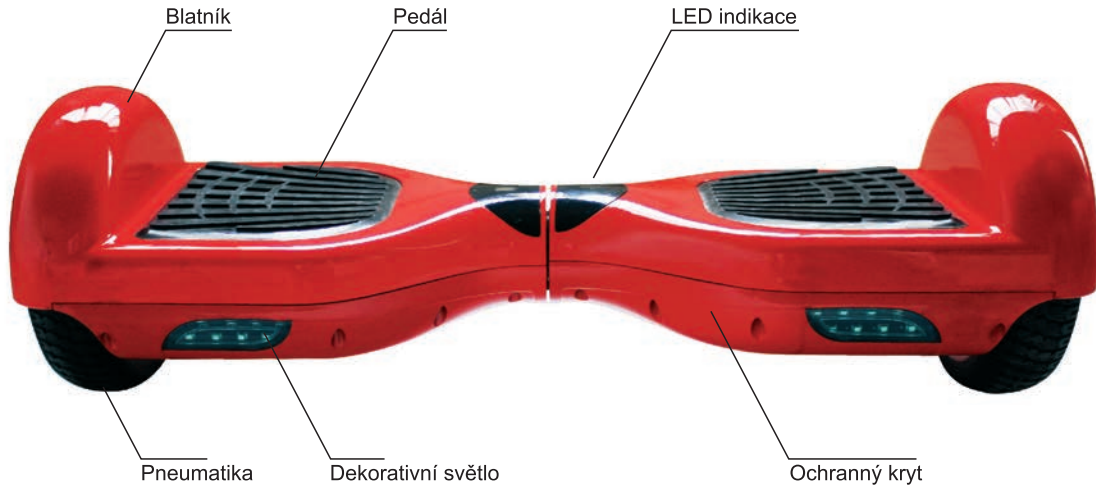
POZNÁMKA! Záležitosti a způsoby použití, které vyžadují Vaší pozornost.

2.1 Popis balančního skútru

Elektrický balanční skútr se dokáže pohybovat směrem dopředu, dozadu a zatáčet doprava či doleva pomocí unikátního dynamického vyrovnávače. Díky svému atraktivnímu vzhledu, snadnému ovládnání a minimální ekologické stopě je ideálním, moderním společníkem na cesty.

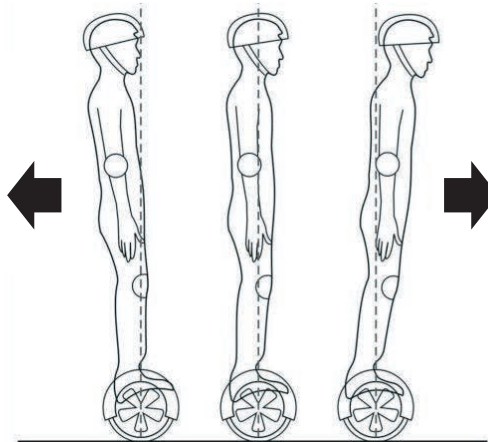


2.2 Popis částí produktu



2.3 Princip fungování

- Balanční skútr disponuje unikátním inteligentním zařízením, které za pomoci vestavěného gyroskopu a akcelerátoru vyvažuje rozložení váhy. Dokáže tak díky servo systému upravovat výkon motoru v závislosti na aktuálním těžišti těla jezdce. Při náklonu dopředu senzory zaznamenají změnu těžiště a dají motoru pokyn k akceleraci. Pro změnu směru jízdy zpomalte mírným záklonem a pomocí pedálů zatáčejte.
- Balanční skútr má integrovaný stabilizační systém, který ale vyvažuje pouze pohyb vpřed a vzad. Pokud chcete změnit směr jízdy, doporučujeme výrazně zpomalit, aby nedošlo ke zranění vlivem odstředivé síly. Dbejte zvýšené opatrnosti při nastupování na skútr, kdy je zatížena pouze jedna strana. Snažte se vždy najít "neutrální" či nulový bod, aby nedošlo k pádu. Při prvních pokusech doporučujeme najít opěrný bod nebo asistenci další osoby.



3.1 Pedálové senzory

Skútr má pod pedály celkem 4 senzory, které reagují na tlak chodidla. Při řízení dbejte na to, aby jste chodidly stáli na úplném kraji, ale nikoliv mimo pedály (blatník apod.). Nepokládejte žádné předměty na pedály, mohlo by dojít k nežádoucímu samo-vyvažování, které může způsobit vážné zranění nebo poškození samotného výrobku.

3.2 LED indikace

LED indikace je umístěna uprostřed balančního skútru a poskytuje důležité informace o provozním stavu výrobku a jeho baterii.

- Provozní stav: Při sešlápnutí pedálu se LED indikátor rozsvítí zeleně. Pokud zařízení vykazuje chybu, rozsvítí se LED červeně.
- Stav baterie: Pokud svítí indikátor zeleně, je baterie plně nabitá. Žluté světlo vykazuje poloviční nabití, při červené signalizaci je kapacita pod 20% a je potřeba baterii dobít.

Balanční skútr byl navržen pro získání nového požitku z cestování, ale je třeba dbát na veškeré zásady. Zkušenosti, které nasbíráte při sportech jako např. cyklistika, lyžování, snowboard nebo skateboard, Vám můžou výrazně pomoci při osvojení dovedností na balančním skútru.

- Před prvním použitím si prosím pečlivě přečtěte tento uživatelský manuál a před každou jízdou zkontrolujte kola a celkový stav skútru. Pokud zjistíte cokoli neobvyklého, obraťte se ihned na svého prodejce nebo distributora.
- Manuál Vám poskytne nejen bezpečnostní pokyny, ale i praktické tipy a rady k rychlosti a vlivu na Vaše okolí.
- Nikdy nepoužívejte skútr pro jiného účely než ty, ke kterým je určen.
- Nikdy neprovádějte jakékoli úpravy skútru, může to mít za následek jeho trvalé poškození nebo újmu na Vašem zdraví. Vždy se obračejte na prodejce či distributora. Jakýmkoli zásahem do zařízení zaniká nárok na záruku.

4.1 Hmotnostní limit

- Při dodržení váhového omezení zajistíte bezpečnost uživatele a snížíte riziko poškození vlivem nadměrného zatížení.
- Maximální hmotnostní limit: 100Kg
- Minimální hmotnostní limit: 20Kg

VAROVÁNÍ! Přetížení může způsobit závadu a následný pád.

4.2 Dojezdová vzdálenost

Dojezdová vzdálenost skútru je ovlivněna několika faktory:

- 1) Topografie povrchu: Na rovném, hladkém povrchu je dojezd vyšší než například při jízdě do kopce nebo na povrchu členitějším.
- 2) Zatížení: Hmotnost uživatele značně ovlivňuje dojezd.
- 3) Teplota: Při provozu v nadměrných teplotních podmínkách se zkracuje dojezd skútru.
- 4) Údržba a baterie: Při dodržení zásad údržby výrobku a plném dobíjení baterie tak prodloužíte její životnost a tím minimalizujete snížení dojezdové vzdálenosti.
- 5) Rychlost a způsob jízdy: Udržování mírné konstantní rychlosti zvýší dojezdovou vzdálenost. Časté zastavování, rozjíždění a změny rychlosti pak dojezd naopak snižují.

4.3 Maximální rychlost

- Maximální dovolená rychlost balančního skútru je 10km/h.
- Při překročení maximální rychlosti se spustí zvuková signalizace, která uživatele varuje. Je zakázáno dále zrychlovat i když to zařízení nebo podmínky umožňují.
- Při rychlosti do 10km/h se skútr dobře vyvažuje. Při překročení povolené rychlosti hrozí riziko ztráty kontroly.

Před první jízdou se ujistěte, že jste si osvojili všechny zásady uvedené v této uživatelské příručce. Věnujte prosím pozornost následujícím krokům, které Vás provedou samotným ovládním skútru.

5.1 Základní kroky a ovládání

Krok 1: Zapněte balanční skútr stiskem kulatého tlačítka na zadní straně.

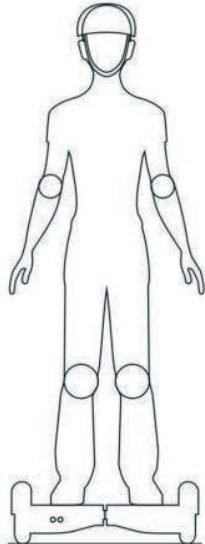
Krok 2: V rámci přípravy na jízdu stoupněte na skútr jednou nohou, aby se aktivoval vyrovnávací systém. Najděte neutrální bod, ve které se skútr nebude pohybovat. Poté se postavte na skútr oběma nohama.

Krok 3: Opatrně si vyzkoušejte jednoduché úkony jako je jízda vpřed a vzad. Dbejte na správné držení těla a udržujte klidný postoj bez prudkých pohybů.

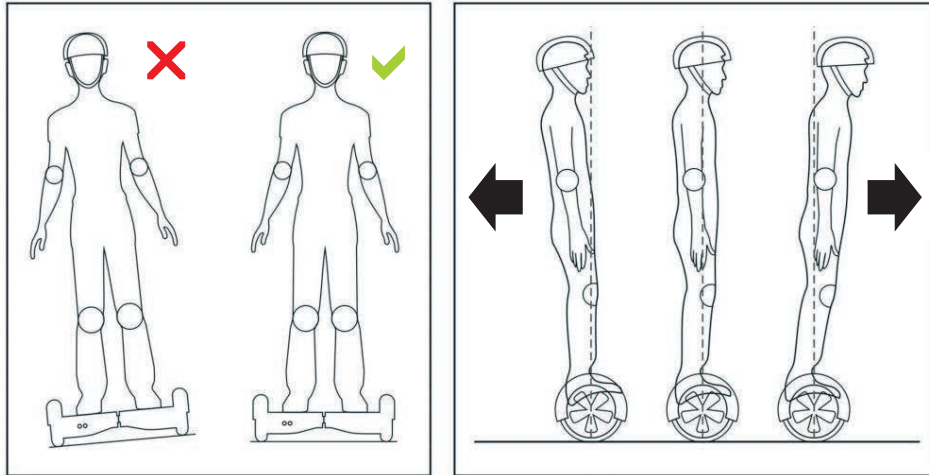
POZNÁMKA: Pokud při nastupování nedojde ke správné aktivaci balančního systému, budete upozorněni zvukem a varovnou LED signalizací. Opakujte proces znovu, popřípadě skútr restartujte.

Krok 4: Pokuste se opatrně při stání nebo nízké rychlosti zatočit přenesením váhy dopředu na jeden z pedálů, zatímco druhý zakloníte (podobný princip jako spojka-plyn u auta). Právý předklon zatáčí doleva, levý předklon zatáčí doprava.

Krok 5: Pro ukončení jízdy zcela zastavte vozítko a jednu nohu položte za sebe na zem. Poté sestupte i druhou nohou.



Ilustrace správného řízení



VAROVÁNÍ!

Při vyšších rychlostech není povoleno prudce zatáčet, jinak dojde ke zranění vlivem působení odstředivé síly. Je zakázáno jezdit bokem k nakloněné rovině nebo kopci. V tomto případě nebude správně fungovat vyvažovací systém, dojde k přesunutí těžiště a ztrátě kontroly nad řízením. To může mít za následek poškození produktu nebo újmu na zdraví.

5.2 Bezpečnostní funkce výrobku

Pokud systém skútru zaznamená jakoukoliv provozní chybu, budete upozorněni zvukovou signalizací, světelnou výstrahou nebo skútr znemožní jízdu samotnou. Výstražná znamení mohou nastat v následujících případech:

- Při nastoupení na skútr se překročí povolený úhel 10 stupňů.
- Elektrické napětí baterie příliš nízké.
- Při překročení maximální rychlosti.
- Při přetočení skútru vzhůru nohama.
- Při nízkém stavu baterie.
- Pokud se zařízení třese / rychle pohybuje směrem dopředu nebo dozadu.
- Pokud dojde při jízdě k překročení povoleného předklonu/záklonu 35 stupňů, skútr se zastaví.
- Pokud je napětí baterie příliš nízké, přejde skútr po 15 vteřinách do módu OFF.
- Při dlouhodobém zatížení motoru a baterie (např. při nepřetržitém stoupání) dojde v určitém bodě po 15 vteřinách k automatickému vypnutí skútru v rámci ochrany elektroniky a součástí.

VAROVÁNÍ!

Při přetížení systému může skútr vstoupit do nouzového stavu, který uzamkne skútr, čímž zařízení chrání před poškozením. Opětovné odemknutí lze provést pomocí stisku kulatého tlačítka. Při nízkém stavu baterie nebo bezpečnostním varování prosím ihned přerušte jízdu. V opačném případě nebude vyvažování fungovat správně a může dojít ke zranění. Přetěžování baterie vede ke zkracování její životnosti.

Gyroskopické senzory je možné vyresetovat dlouhým stisknutím tlačítka napájení. Při tomto restartu dbejte na to, aby pedály byly ve vodorovné poloze.

5.3 Procvičování jízdy

Než vezmete skútr do terénu, přesvědčte se, že jste dobře obeznámeni se způsobem jeho ovládání.

- V rámci zvýšení komfortu při ovládání si oblečte pohodlné oblečení, které umožní dostatečnou flexibilitu. Pro řízení doporučujeme obuv s plochou podrážkou.
- Kvůli bezpečnosti volte otevřená prostranství, kde nehrozí pády vlivem překážek. Začněte nejprve trénováním nastupování a sestupování a pomalým pohybem vpřed a vzad. Zatáčení procvičujte jako poslední.
- Ujistěte se, že je povrch rovný, hladký a suchý. Nejezděte na měkkém nebo bahnitém povrchu.
- Pokud terén neznáte, zpomalte tak, abyste se mohli včas vyhnout možným překážkám, popřípadě terén nejprve zhodnotte pěšky.
- Balanční skútr je navržen pro transport na rovném a pevném povrchu jako je např.: chodník nebo betonové plochy. Pokud se rozhodnete výrobek používat jinde, doporučujeme výrazně zpomalit. Dbejte zvýšené opatrnosti u prahů, obrubníků a jiných překážek, které mohou způsobit náraz a následný pád.
- Pokud nemáte dostatek zkušeností s řízením balančního skútru, vyhněte se veřejným lokalitám s chodci a dalšími potenciálními překážkami. Uživatel je plně zodpovědný za volbu terénu a nese následky za případné škody na zdraví a majetku.

Tato kapitola se zaměřuje na nejdůležitější bezpečnostní opatření a varování, na které musíte před použitím balančního skútru dbát. Pečlivě si prosím přečtete následující upozornění, můžete tak předejít zranění, poškození produktu nebo majetku.

VAROVÁNÍ!

- Před první jízdou se pečlivě seznámete s ovládáním, funkcemi, údržbou a bezpečnostními pokyny.
- Pokud s řízením balančního skútru začínáte, noste ochranné prvky jako jsou přilby, chrániče loktů a kolen. Doporučujeme používat obuv, která zpevňuje oblast kotníku. Jízda bez ochranných prvků je pouze na vlastní zodpovědnost uživatele.
- Elektrický balanční skútr je určen pro osobní přepravu na místech, kde nehrozí žádný střet s vozidly, vlaky a jinými dopravními prostředky. Jízda v prostředcích veřejné dopravy je rovněž přísně zakázána. Nepoužívejte produkt v oblasti s velkým počtem chodců.
- Je přísně zakázáno používat skútr na silnicích. Pro balanční skútr není vyhrazen žádný z existujících dopravních pruhů.
- Neřídte skútr po požití alkoholu, drog či jiných omamných a halucinogenních látek.
- Při řízení mějte ruce volné a nic v nich nedržte.
- Balanční skútr není určen dětem, těhotným ženám nebo starším lidem. Nikdy nepoužívejte skútr, pokud je Váš zdravotní stav zhoršený.
- Při řízení dbejte na platné předpisy a zákony Vaší země. Neznalost příslušného zákona neomlouvá případné nehody a škody na zdraví či majetku.
- Při řízení věnujte dostatečnou pozornost terénu před Vámi, abyste se mohli včas vyhnout případným překážkám.
- Při jízdě mějte kolena mírně pokrčená, Vaše nohy si tak odpočinou, budou lépe reagovat na nerovnosti povrchu a zlepší se tak i samotný požitek z jízdy.
- Při jízdě vždy noste příhodné oblečení, obuv a ujistěte se, že chodidla stojíte pevně na samotném okraji pedálu.
- Kapacita balančního skútru je vždy omezena pouze na jednu osobu, a to v povoleném rozmezí 20-100kg. Nezkoušejte jezdit na jednom skútru ve více osobách a nepoužívejte skútr jako dopravní prostředek ani ve výjimečných případech jako např. při transportu zraněného.
- Vyhněte se náhlému a prudkému zastavování či akceleraci.
- Vyhněte se jízdě do kopce nebo z kopce a nepoužívejte skútr v místech se zhoršenou viditelností.
- Dbejte na to, aby rychlost jízdy byla vždy úměrná Vaším zkušenostem se skútreem a nedocházelo k ohrožení Vašeho zdraví a zdraví ostatních lidí či zvířat.
- Pokud se stanete účastníkem dopravní nehody, počkejte na příchod příslušných orgánů.
- Pokud jedete na našich balančních skútrech ve skupině, dodržujte prosím mezi sebou dostatečné rozestupy, aby nedošlo ke kolizi.
- Mějte na paměti, že jste při jízdě na skútru přibližně o 10cm vyšší. Věnujte prosím pozornost výškovým omezením.

Kapitola VI. - Pravidla bezpečného provozu a legislativa

- Při zatáčení vždy doporučujeme zpomalit. Přenášejte těžiště pozvolna, aby nedošlo k nečekanému manévru a následnému pádu.
- Nejezděte dlouho ani rychle pozpátku. Dodržujte maximální rychlost 10km/h.
- Nepoužívejte produkt v dešti, blátě, prachu nebo na jiném klzkém povrchu jako je sníh či dokonce led. V opačném případě může dojít ke škodám na zdraví nebo majetku.
- Vyvarujte se přejíždění zdánlivě snadných překážek jako jsou kusy látky, popadané větve nebo drobné kamínky.
- Nejezděte na skútru ve stísněných prostorách.
- Pokud plánujete jízdu v prostorách v soukromém vlastnictví, obstarejte si nejdříve povolení majitele.
- Je přísně zakázáno používat výrobek v blízkosti nebezpečných látek a jiných nestabilních objektů jako například: jakékoliv zdroje tepla, oheň, hořlaviny apod.

LEGISLATIVA

Respektujte prosím vždy aktuální předpisy a zákony země, ve které balanční skútr používáte.

V České republice není tento produkt považován za motorové ani za nemotorové vozidlo. Uživatel balančního skútru je tak ve smyslu §2 písm. j) zákona č. 36112000 Sb., o provozu na pozemních komunikacích a o změnách některých zákonů (zákon o silničním provozu), ve znění pozdějších předpisů, považován za chodce, který se musí pohybovat do rychlosti max. 7km/h.

Tato kapitola pojednává zejména o způsobu dobíjení baterie, její údržby a bezpečnostních opatřeních. V rámci zvýšení Vaší bezpečnosti a bezpečnosti Vašeho okolí prosím pečlivě dodržujte následující pokyny. Zvýšíte tak i životnost baterie a vylepšíte její výkon.

7.1 Bezpečnostní pokyny k používání baterie

Při nízkém stavu baterie začne LED indikátor červeně blikat. Doporučujeme Vám přestat skútr používat, protože systém časem omezí nebo zcela deaktivuje automatické vyvažování, aby zabránil poškození vnitřních komponentů. Pokud budete v jízdě pokračovat, hrozí nebezpečí úrazu a zkrátíte tím životnost baterie.

- K dobíjení vždy používejte přiloženou nabíječku. Nekompatibilní zařízení může způsobit požár.
- Nepoužívejte skútr, když se dobíjí baterie.
- Nepoužívejte skútr, pokud ucítíte neobvyklý zápach nebo má tělo produktu nadměrnou teplotu. V případě úniku jakýkoliv tekutin skútr nezapínejte.
- Nikdo nesmí zasahovat do samotné baterie, pokoušet se ji vyměnit nebo opravit. Baterie obsahuje zdraví nebezpečné látky.
- Nedotýkejte se jakékoliv tekutiny, který uniká z baterie.
- Nedovolte, aby se baterie dotýkaly děti nebo zvířata.
- Nezatěžujte zbytečně baterii nadměrným vybíjením nebo nabíjením. Po nabití vždy ihned odpojte nabíjecí adaptér. Prodloužíte tím životnost baterie a vyhnete se tak přehřívání.

7.2 Nabíjení

- Před nabíjením se ujistěte, že je nabíjecí port i konektor zcela suchý. Nabíjejte v čistém a suchém prostředí.
- Při dobíjení používejte námi přibalenu nabíječku, určenou pro konkrétní zemi.
- Na zadní části skútru sundejte krytku dobíjecího portu (pokud je k dispozici). Nejprve zapojte nabíječku do elektrické sítě (100V-240V; 50, 60Hz) a ujistěte se, že se na adaptéru rozsvítí zelený indikátor. Až poté zapojte druhý konec do nabíjecího portu balančního skútru.
- Pokud je kabel správně zapojen, svítí při nabíjení indikátor červeně. V opačném případě zkontrolujte zapojení.
- Po ukončení nabíjení se stejná kontrolka rozsvítí zeleně. Baterie je nyní plně nabitá, odpojte nabíječku od elektrické sítě a skútru. Nadměrné přebíjení ovlivňuje životnost baterie.
- Dobíjení obvykle trvá zhruba 2 hodiny. Po dokončení nabíjecího procesu prosím ihned přestaňte nabíjet. Eliminujete tím riziko přehřátí.
- Zařízení dobíjejte pouze v přítomnosti dospělé osoby, a to po celou dobu dobíjení. Je zakázáno produkt nabíjet bez permanentního dohledu.
- Skladujte a dobíjejte baterie vždy podle instrukcí v tomto manuálu.
- Pokud nabíjení nefunguje správně, kontaktujte prodejce či distributora.



7.3 Vysoká nebo nízká teplota baterie

V rámci zvýšení životnosti baterie a optimalizace jejího výkonu prosím věnujte pozornost následujícím údajům a specifikacím. Teplota baterie musí být během provozu i dobíjení v rozsahu níže uvedených hodnot. V opačném případě může dojít jen k částečnému dobití nebo se baterie nebude nabíjet vůbec.

7.4 Technická specifikace baterie

Baterie	Lithium-iontová
Doba nabíjení	2-3 hodiny
Napětí	36V
Kapacita baterie	4.4 Ah
Provozní teplota	-15°C až 40°C
Teplota při dobíjení	0°C až 40°C
Relativní vlhkost při skladování	5% až 95%

Balanční skútr je třeba udržovat v dobrém stavu. Tato kapitola popisuje veškeré kroky, které je nutné provádět v rámci zvýšení životnosti výrobku. Ujistěte se, že před následujícími kroky není skútr zapnutý a že není zapojen do elektrické sítě.

8.1 Čištění

- Než začnete, vypněte skútr a vytáhněte jej ze zásuvky, pokud se nabíjí.
- Otřete vnější kryt skútru měkkým hadříkem.

VAROVÁNÍ:

- Stupeň krytí tohoto výrobku je IP54, což jej brání před vniknutím prachu a vlhkosti. Není ale voděodolný.
- Chraňte výrobek před vniknutím jakékoliv tekutiny do vnitřní elektroniky. Může dojít ke zkratu nebo jinému poškození přístroje s následkem požáru.

8.2 Skladování

- Pokud produkt dlouho nepoužíváte, je potřeba jednou za 2-3 měsíce baterii dobít, aby nedošlo ke zkracování její životnosti. Před delším uskladněním baterii plně nabijte a z bezpečnostních důvodů nechte produkt na bezpečném, nehořlavém místě.
- Pokud je teplota skladovacího úschovného prostoru nižší než 10°C, nenabíjete baterii. Přeneste zařízení do teplejšího prostředí, kde je více než 10°C a až poté dobijte.
- Doporučujeme zařízení přikrýt, aby se na něj příliš neprášilo.
- Skladujte skútr vždy uvnitř v teplém a suchém prostředí.

Kapitola IX. - Specifikace balančního skútru

Parametr	Hodnota	Poznámka
Hmotnost (net)	10kg	
Minimální hmotnostní limit	20kg	
Maximální hmotnostní limit	100kg	
Maximální rychlost	10km/h	Závisí na terénu a zatížení (doporučená 7km/h)
Dojezd na 1 nabití	10-15km	Závisí na terénu a zatížení
Maximální stoupání	15%	
Radius otáčení (rejd)	0%	
Baterie	Nabíjecí, Li-ion	4.4 Ah
Napětí adaptéru	100-240V, 50-60Hz	
Rozměry	548*186*178mm	
Výška od země k nápravě	30mm	
Výška od země k pedálu	110mm	
Pneumatiky	guma	

Elektrický balanční skútr	1ks
Nabíjecí adaptér	1ks
Český manuál	1ks

